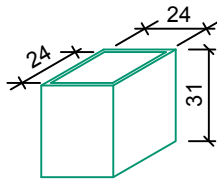


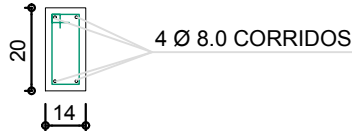
TRAÇO DO CONCRETO (FUNDAÇÃO, VIGAS, PILARES E LAJES - 25 MPa)

- PARA 1 SACO DE CIMENTO CP II-32 - 50 Kg
 4 LATAS DE AREIA GROSSA 2 LATAS DE BRITA 1 1 1/4 LATAS D'ÁGUA
 3 LATAS DE BRITA 0



- TODAS AS MEDIDAS INDICADAS SÃO INTERNAS
 - RENDE 0,15 m³

VIGAS BALDRAME 14x20



ESTRIBO Ø 4.2 C/ 15
 COMP. 70

COLUNA 7x14 - 8.0mm e 4.2mm / 6m
 TRASPASSE DE BARRAS MIN. 40 cm

LEGENDA

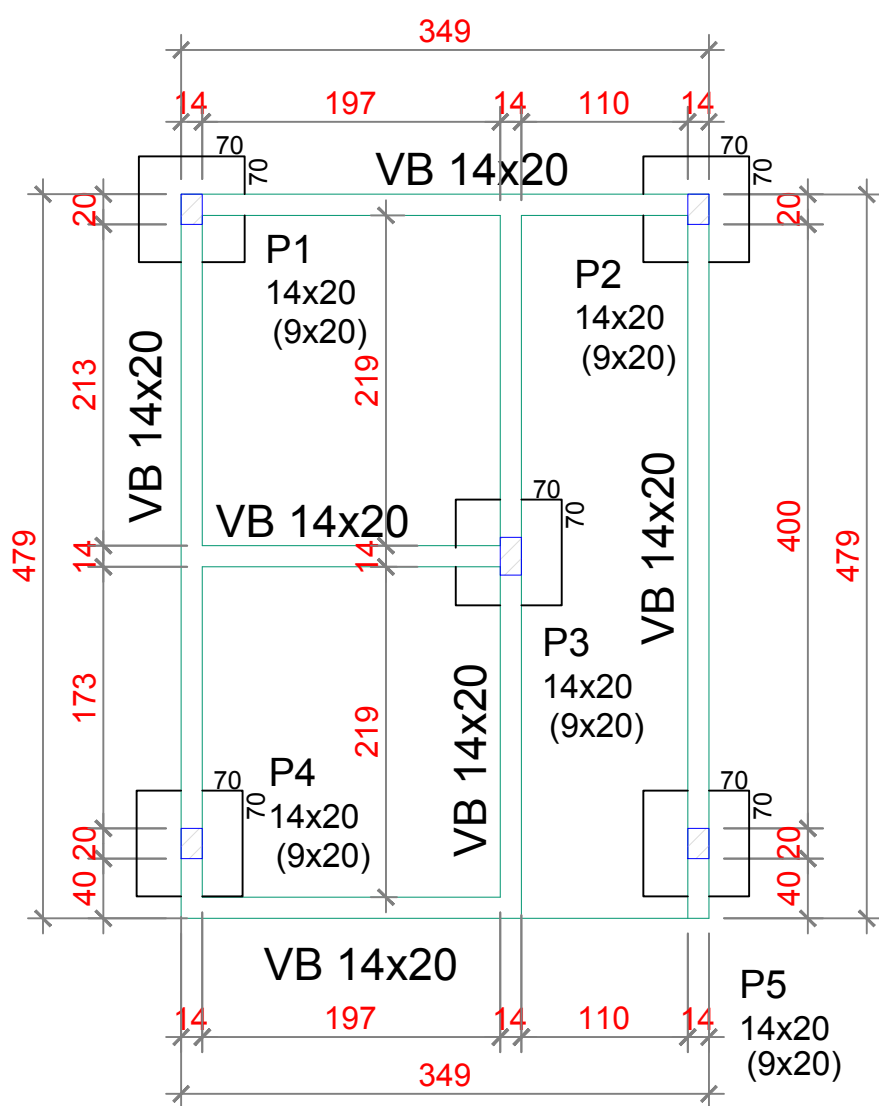
- Pilar que Muda se Seção
- VB** Viga Baldrame
- P** Pilar de Concreto
- Muro Existente

NOTAS

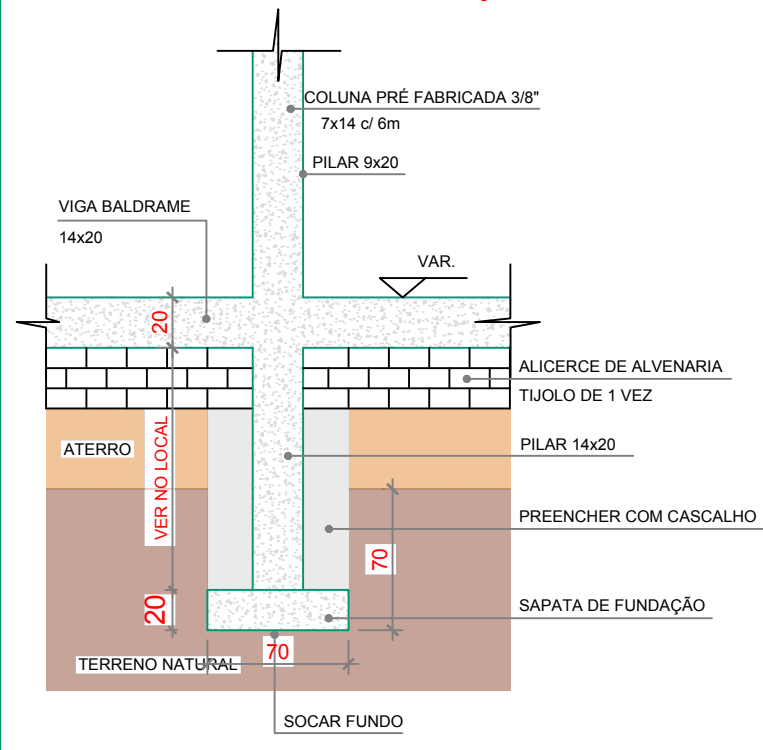
- TODAS AS PEÇAS DE CONCRETO DEVERÃO SER ADENSADAS (VIBRADAS).
- LIMPEZA COM ÁGUA P/ REMOÇÃO DE ENTULHOS E POEIRA.
- FAZER A DESFORMA DAS VIGAS E PILARES APÓS 3 DIAS DA CONCRETAGEM.

Planta Forma e Localização Térreo (ARQUIVO)

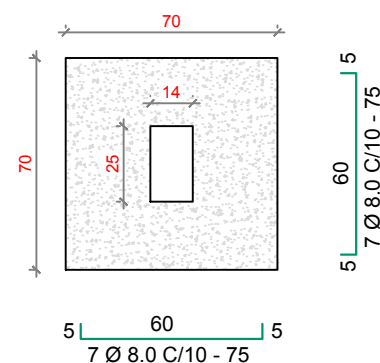
Escala: 1/50 NÍVEL VAR.



CORTE ESQUEMÁTICO DA FUNDAÇÃO



DETALHE DAS SAPATAS



Solo compactado sobre a sapata

Planta Forma e Localização Térreo (BANHEIRO)

Escala: 1/50 NÍVEL VAR.

PROJETO ESTRUTURAL
 - REFORMA E AMPLIAÇÃO-

Conteúdo
 - Planta de Forma e Localização
 - Planta de Forma Superior
 - V. Baldrame, Pilares e Fundaç.
 - Legenda, Traço do Concreto

Endereço da Obra
 Av. Geraldo Rodrigues dos Santos Nº740, Cidade de Abadiânia-Go.
 Autor do Projeto
 Eng.º Civil Willis Mendes Garcia Lima CREA 1014091306/D-GO

Folha
 01
 02



